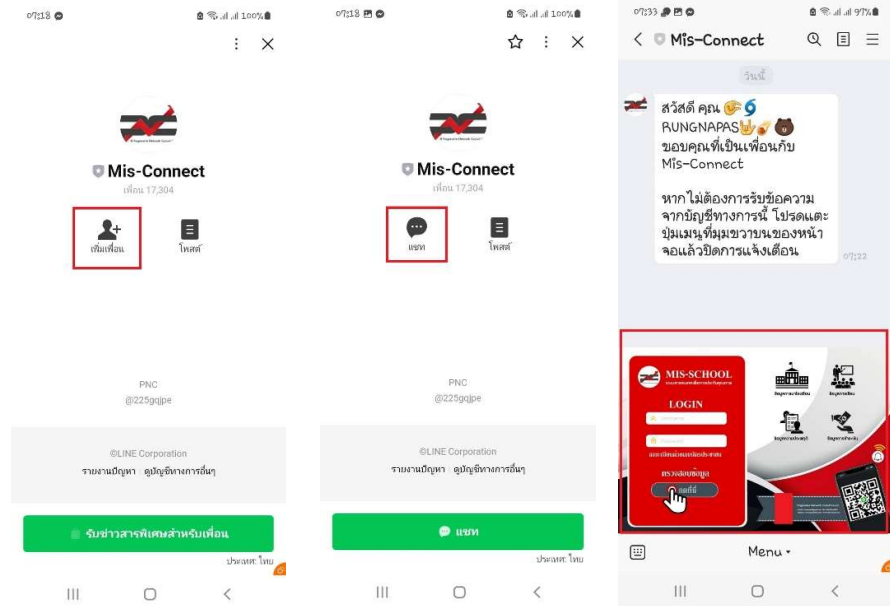


ขั้นตอนวิธีการใช้งานระบบ Mis-Connect สำหรับนักเรียน/นักศึกษา/ผู้ปกครอง

1. สแกน QR-CODE เพิ่มเพื่อนกับระบบ Mis-Connect ตามรูป



2. กรอกข้อมูลเลข 13 หลัก หรือ เลข Passport แล้วกดแสดงผลข้อมูล จะปรากฏหน้าต่างให้เราเลือกดูข้อมูลที่เราต้องการ

